

ドームハウジング型ダミーカメラ

OS-171

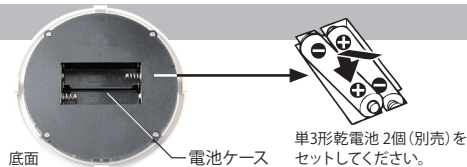


■セット内容

- ・ダミーカメラ本体 x1
- ・取付用ネジ x3
- ・プラスチックアンカー x3

■電池の入れ方

- ①本体のレンズがついているドーム部をOPENの方向に回し取り外します。
- ②電池ケースの表示に従い、電池の＋を確認してセットしてください。



・電池をセットすると、赤色LEDが点滅します。

ドームハウジング型ダミーカメラ

OS-172

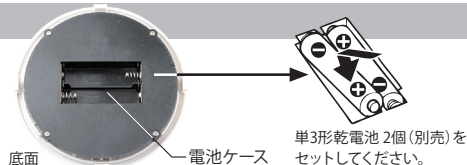


■セット内容

- ・ダミーカメラ本体 x1
- ・取付用ネジ x3
- ・プラスチックアンカー x3

■電池の入れ方

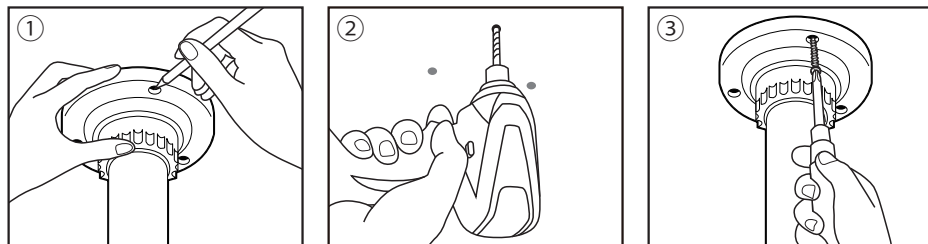
- ①本体のレンズがついているドーム部をOPENの方向に回し取り外します。
- ②電池ケースの表示に従い、電池の＋を確認してセットしてください。



・電池をセット後、暗くなるとLEDランプが赤く発光します。

■取付方法

- ・予め、取付予定位置で設置できることをご確認の上、取付作業を行ってください。
- ・設置する際、壁の強度や周辺の状況等、危険がないか十分に確かめ、本品が落下しないようにしっかりと固定してください。

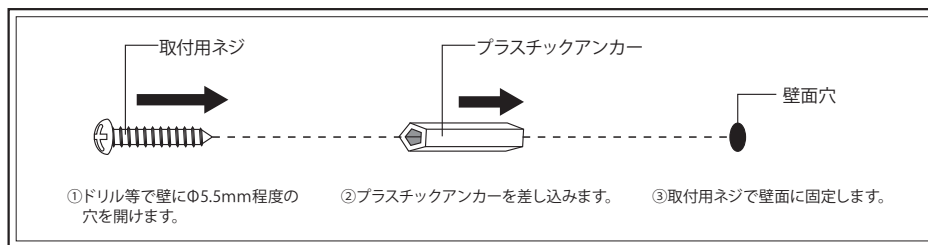


設置する場所にブラケット部をあてネジ穴の位置にペンなどで印をつけます。

印をつけたネジ穴の位置にドリルなどで約Φ2mm程度の下穴を開けます。

取付用ネジで製品本体をしっかりと固定します。

■プラスチックアンカーの使用方法



ブロック・煉瓦・コンクリート壁などに設置する場合は、コンクリートドリル等で壁に穴を開けます。その後、付属のプラスチックアンカーを差し込みブラケットを取付用ネジでしっかりと固定してください。
※プラスチックアンカーを差し込む時に接着剤との併用をおすすめします。

⚠ 使用上のご注意

- 本製品はダミー商品ですのでカメラとしての撮影機能はありません。また、防犯上の効力についての責任は一切負いかねますので、予めご了承ください。
- 設置が不十分だと落下等の危険がありますので、本製品の設置は確実に行ってください。
- 取付後、本製品がしっかりと固定されていて脱落しないことを必ず確認してください。
- 破損・振動・衝撃等のおそれのある場所での使用はおやめください。
- ペンジンやシンナー等では拭かないでください。
- 分解や改造をしないでください。
- 電池の使用表示に従い、正しくご使用ください。
- 古い電池と新しい電池、種類の異なる電池の混用はしないでください。
- 長時間使用しない場合は、電池を取り外してください。