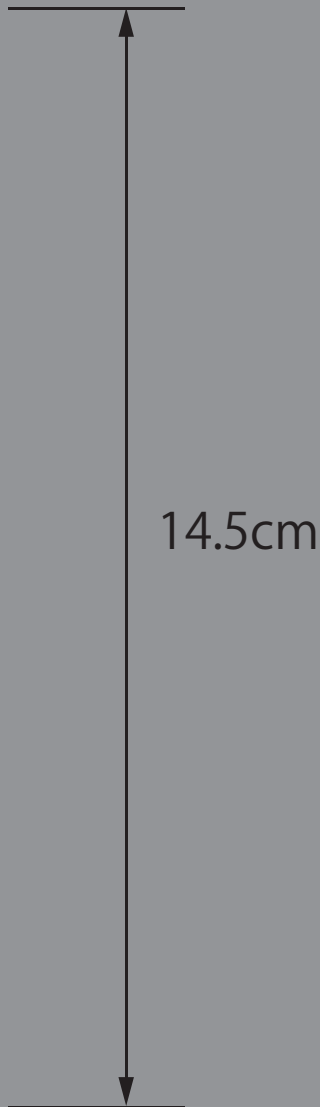
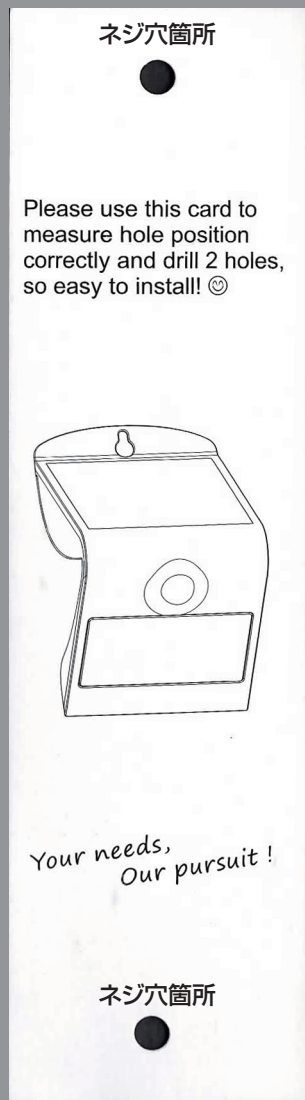


## 取付ガイド用紙

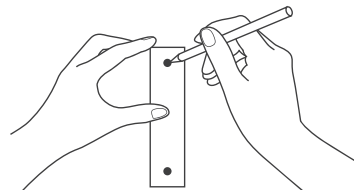


こちらの取付ガイド用紙を  
**印刷(原寸)**して、下記のようにご利用ください。

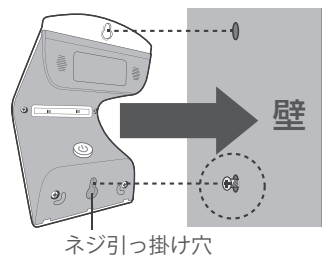
### A. ネジで取り付け

木の壁・ネジ穴のあく壁など

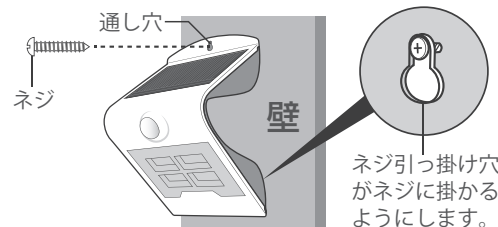
- ①設置する場所に取付ガイド用紙をあてネジ穴の位置にペンなどで印をつけます。



- ②先に下側のネジ引っ掛け用のネジのみを壁に取り付けます。



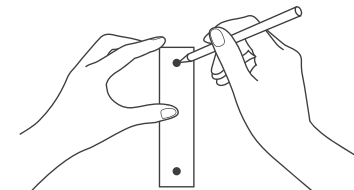
- ③先に取り付けたネジに引っ掛け穴が掛かるようにしてから上側の通し穴にネジで固定します。



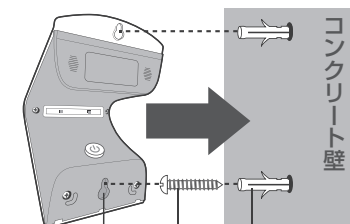
### B. コンクリート壁への取り付け

コンクリート壁

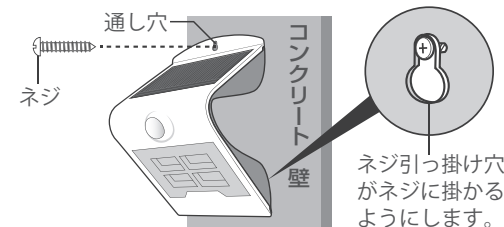
- ①設置する場所に取付ガイド用紙をあてネジ穴の位置にペンなどで印をつけます。



- ②印をつけた位置にドリルで直径6mm、深さ25mmの穴を開けます。そこへコンクリート用スリーブを奥まで打ち込みます。先に下側のネジ引っ掛け用のネジのみを壁に取り付けます。



- ③先に取り付けたネジに引っ掛け穴が掛かるようにしてから上側の通し穴にネジで固定します。



お手数ですが、ネジ穴箇所は  
ご自身で穴を開けてご利用ください。